

Le kratek sprehod iz mesta Kranj vas bo pripeljal do Veveričkove učne poti, ki vam bo približala svet narave ter vas vzpodbudila k raziskovanju in reševanju nalog na poti. Osnovni namen učne poti je izobraževanje, spoznavanje rastlin, živali, pojavov. Opremljena bo z informacijskimi tablami, na katerih bodo predstavljene naloge z različnih področij, razdeljene na nižji in višji nivo. Pot je označena z Veveričkom, ki je simbol Osnovne šole Orehek Kranj. Ob poti so različne rastlinske vrste, ki so označene z informacijskimi tablicami in osebnimi izkaznicami rastlin. Prav tako so ob poti nameščene klopi in mize za lažje izvajanje aktivnosti. Na učni poti raste več kot 50 različnih vrst grmov in dreves:

dvokrpi ginko, bela jelka, navadna smreka, srebrna smreka, navadni macesen, tisa, brin, hrast dob, češmin, gaber, malinjak, šipek, panešplja, glog, navadni divji kostanj, navadni pušpan, maklen, lipovec, črni bezeg, forsitija, navadni rožmarin, prava sivka ...



Osnovna šola Orehek Kranj

**Dolžina:** 1265 m

**Potreben čas ogleda:** min. 60 min

**Oznaka:** Veveriček

**Posebnosti:** 15 informacijskih točk z nalogami, oznake rastlinskih vrst, krožna pot

**Začetek poti:** ob vhodu v Osnovno šolo Orehek Kranj

**Dostop:** regionalna cesta Ljubljana–Kranj, pri križišču na Laborah, smer Orehek

**Zahtevnost poti:** pot je primerna za vse udeležence in manjše skupine, še posebej za učence osnovnih šol

**Možnost ogleda:** celo leto

**Kontakt:** Osnovna šola Orehek Kranj



Ko zapustite učno pot, želimo, da ohranite naravo tako, kot ste jo dobili ob prihodu, in da upoštevate pravila bontona v naravi.

Hvala, ker ste obiskali učno pot. Upamo, da se boste ponovno vrnili in odkrivali nove oblike zabavnega učenja z Veveričkom!



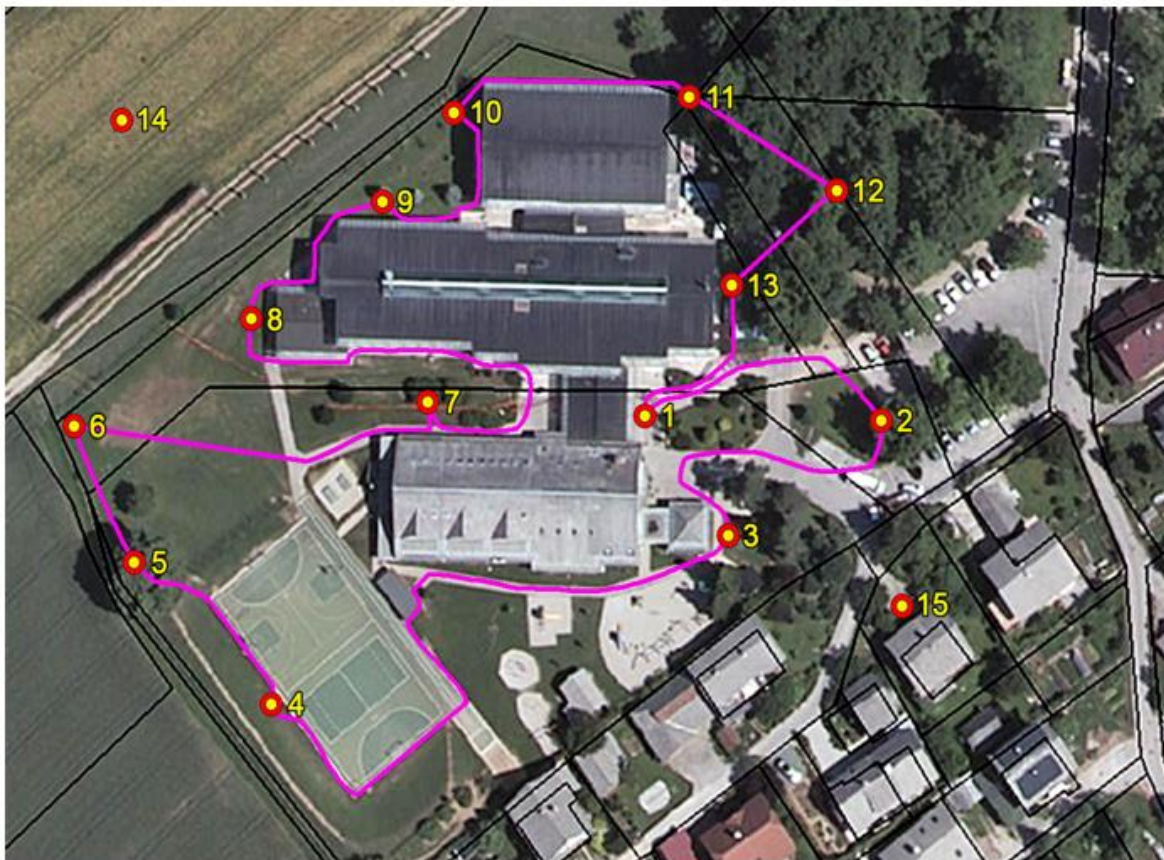
Osnovna šola Orehek Kranj

## VEVERIČKOVA UČNA POT



Vabimo vas na otvoritev Veveričkove učne poti v okolici šole, ki bo v torek, 6. 6. 2017, ob 17.30 v gozdičku pri Osnovni šoli Orehek Kranj, Zasavska cesta 53a, Kranj.

Vabijo učenci in učitelji



Legenda:

- Postaje na učni poti
- Trasa poti

- |   |  |
|---|--|
| <ul style="list-style-type: none"> <li><span style="color: red;">1</span> Pred vhodom</li> <li><span style="color: red;">2</span> Pri parkirišču</li> <li><span style="color: red;">3</span> Pri vrtcu</li> <li><span style="color: red;">4</span> Ob igrišču</li> <li><span style="color: red;">5</span> Pri lipi</li> <li><span style="color: red;">6</span> Travnik</li> <li><span style="color: red;">7</span> Atrij</li> </ul> | <ul style="list-style-type: none"> <li><span style="color: red;">8</span> Razgled na Sorško polje in Alpe</li> <li><span style="color: red;">9</span> Zelenjavni vrt</li> <li><span style="color: red;">10</span> Sadovnjak</li> <li><span style="color: red;">11</span> Kompostnik</li> <li><span style="color: red;">12</span> V gozdičku</li> <li><span style="color: red;">13</span> Pri kuhinji</li> <li><span style="color: red;">14</span> Njiva</li> <li><span style="color: red;">15</span> Vrtovi</li> </ul> |
|---|--|



Informativna tablica drevesa

**Veveričkova učna pot** ima 15 informacijskih točk oz. postaj z nalogami za različne starostne skupine. Ob tem boste odkrili, da je izobraževanje s pomočjo poskusov, merjenja, prepoznavanja rastlinskega in živalskega sveta lahko tudi zabavno. Na učni poti sta tudi dve ptičji krmilnici.

## Bela jelka

### Družina: borovke



[http://www.flora.com/fileadmin/webseite/daten/tax\\_fotos/1\\_2.jpg](http://www.flora.com/fileadmin/webseite/daten/tax_fotos/1_2.jpg)

Osebna izkaznica drevesa

- Videz: vednozeleni iglavec
- Višina: do 50 m
- Starost: do 500 let
- Debelina: do 2 m
- Skorja: sive barve, v mladosti gladka
- Listi: iglice sploščene, v dveh vrstah, zgoraj temnozeleno, spodaj dve beli progji, menja jih na 8 do 12 let
- Cvetovi: združeni v socvetja
- Čas cvetenja: maj, junij
- Seme: trirobo, s krilcem, v storžu
- Plod: storž do 15 cm, razpade na drevesu
- Rastišče: vlažna tla, pogosto z bukvijo
- Uporaba: papir, embalaža, stavbno pohištvo (nima smole), v gradbeništvu